

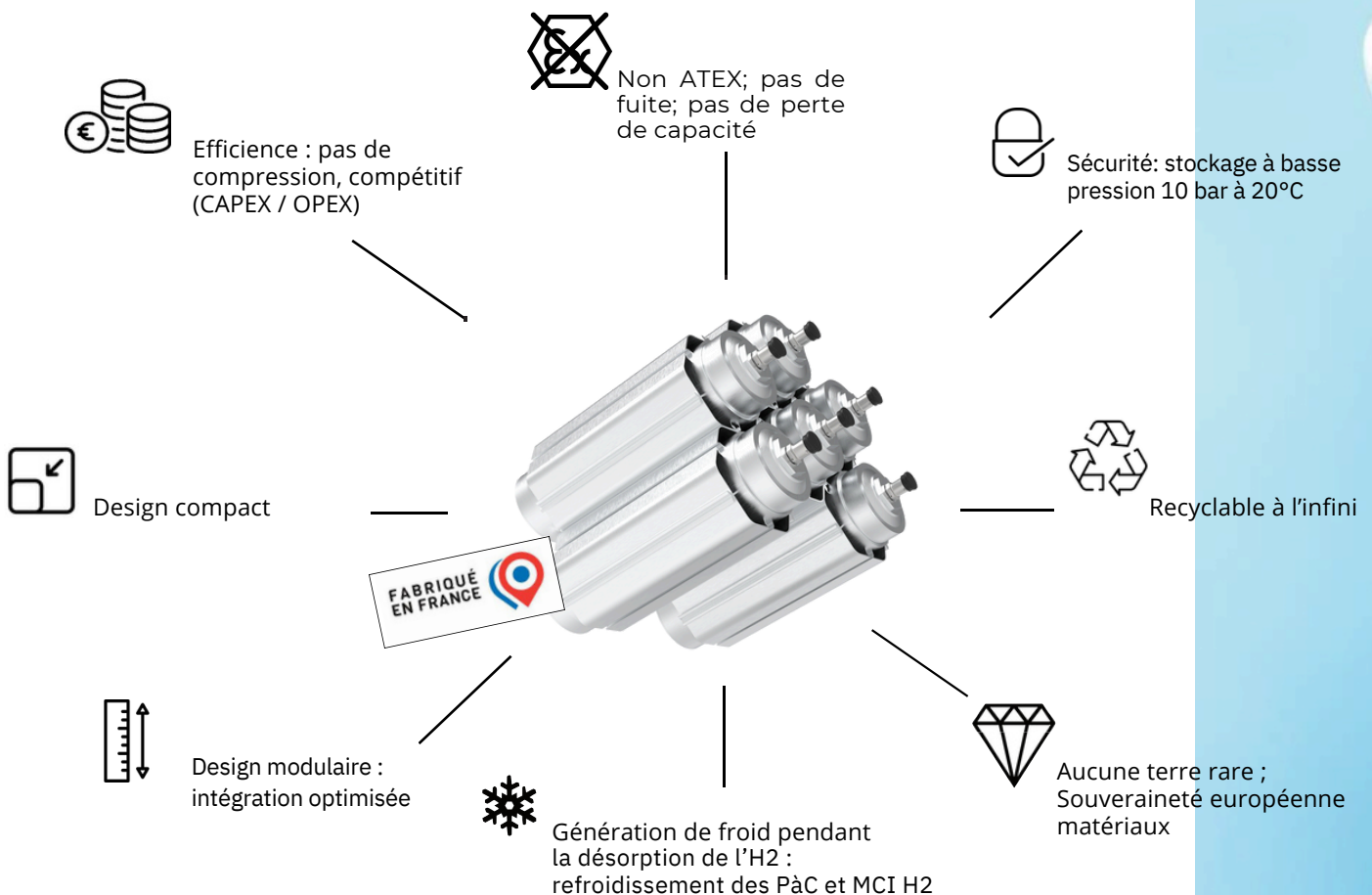


RÉSERVOIR H2 SOLIDE HYDRURE MÉTALLIQUE

Caractéristiques stockage 1 kg H2

Masse du réservoir : **72 kg**
 Volume du pack : **Ext - 30 L / Int - 18 L**
 Dimensions du pack : **L = 1950 / d = 127 mm**
 Température de fonctionnement : **de -16°C à 80°C**
 Température de stockage : **de -40 °C à 100°C**

Pression d'équilibre : **10 bar à 20°C**
 Pression de chargement : **maxi 50 bar**
 Temps de chargement avec refroidissement : **< 10 mn**
 Matériau du réservoir : **alliage d'aluminium**
 Durée de vie : efficacité de **98% à 4000 cycles**



LE STOCKAGE HYDROGÈNE, C'EST DU SOLIDE !

